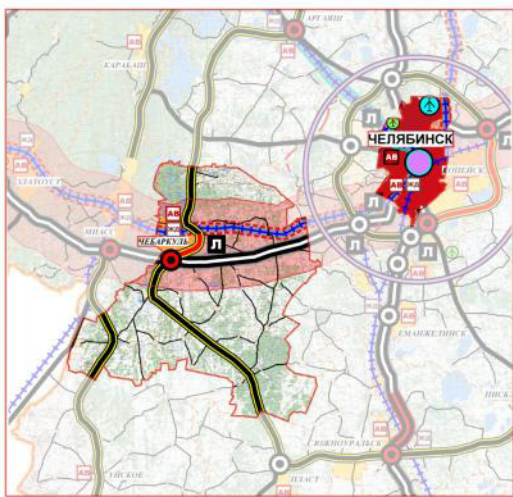


# ЧЕБАРКУЛЬСКИЙ МУНИЦИПАЛЬНЫЙ РАЙОН ЧЕЛЯБИНСКОЙ ОБЛАСТИ ГЕНЕРАЛЬНЫЙ ПЛАН НЕПРЯХИНСКОГО СЕЛЬСКОГО ПОСЕЛЕНИЯ ПРОЕКТНЫЙ ПЛАН



### ОСНОВНЫЕ ТРАНСПОРТНЫЕ ОБЪЕКТЫ И СООРУЖЕНИЯ:

- узловые железнодорожные станции
- железнодорожные вокзалы
- автовокзалы, автостанции
- международные аэропорты
- прочие аэродромы, вертодромы
- крупные инженерные развязки
- логистические центры
- важнейшие транспортные узлы

### АВТОМОБИЛЬНЫЕ ДОРОГИ:

- федерального значения
- территориальные основные
- территориальные прочие

### ЖЕЛЕЗНЫЕ ДОРОГИ:

- железнодорожные пути
- строительство дополнительных главных путей
- строительство скоростной железнодорожной линии Челябинск-Самара/Екатеринбург
- строительство обходных путей транспортного коридора Барнаул-Россия-Камчатка-Челяб

- Границы
- Границы в границах земель населенных пунктов
- Челябинская муниципальная зона
- Сельскохозяйственные

### УСЛОВНЫЕ ОБОЗНАЧЕНИЯ:

- ЗЕМЛИ НАСЕЛЕННЫХ ПУНКТОВ
- ЗЕМЛИ СЕЛЬСКОХОЗЯЙСТВЕННОГО НАЗНАЧЕНИЯ
- ЗЕМЛИ ПРОМЫШЛЕННОСТИ
- ЗЕМЛИ ВОЗОУС
- ЗЕМЛИ ОСОБО ОХРАНЯЕМЫХ ТЕРРИТОРИЙ И ОБЪЕКТОВ
- Увеличенный государственный заповедник или объект, объявленный государственным заповедником с выделением территории заповедника
- Муниципальное предприятие, выполняющее функции коммунального хозяйства
- Транспортные объекты (линии)
- Транспортно-информационная система (ИРИТ) АИСИТ
- Траншахтная зона
- Траншахтная зона
- Траншахтная зона
- Земли водного фонда
- Земли водного фонда

- ЗЕМЛИ НЕКОМУНАЛЬНОГО НАЗНАЧЕНИЯ
- Мемориальные
- Специальные территории
- Исторические объекты
- Полотна
- Мемориалы
- Участки с охранением
- Земли транспорта
- Железнодорожные
- Железные автомобильные дороги
- Черепицебетонные дороги
- Территориальные прочие дороги
- Земли населенных пунктов (коммунальные)
- Муниципальные газопроводы
- Муниципальные трубопроводы (теплотрассы, нефтепроводы)
- Высотные линии (разделки, башни)